

VPN 登录指南

为了帮助师生在校外快速访问校园网，信息办提供了一个在校园以外访问校园网的途径，可以在电脑上网之后参照以下步骤进行：

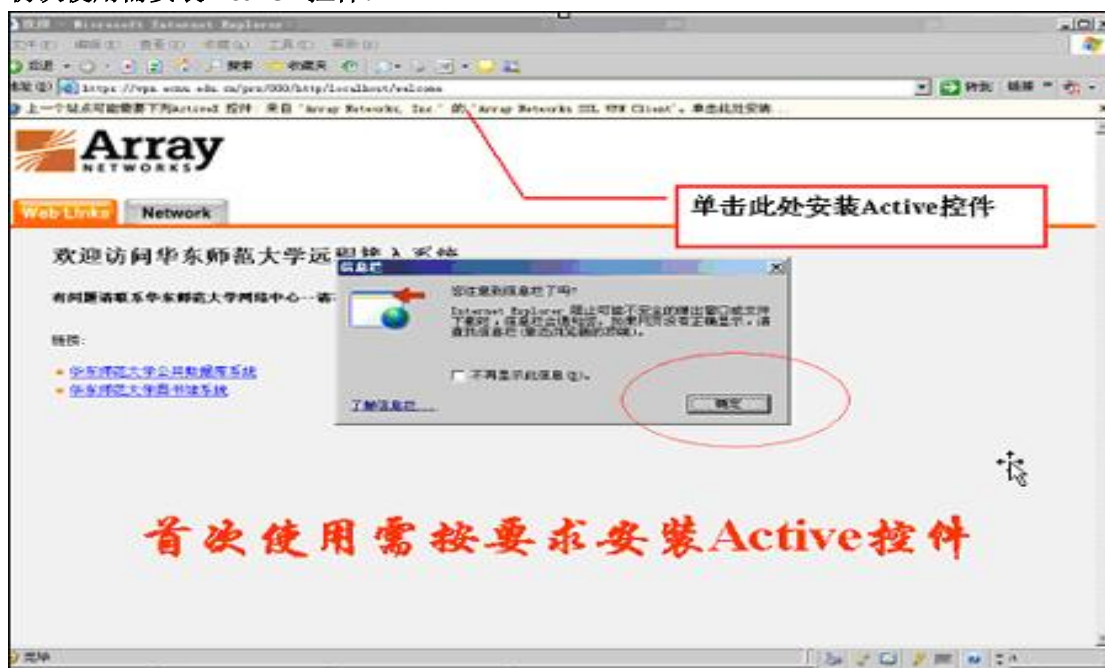
1、打开浏览器，输入网址：<http://vpn.ecnu.edu.cn>

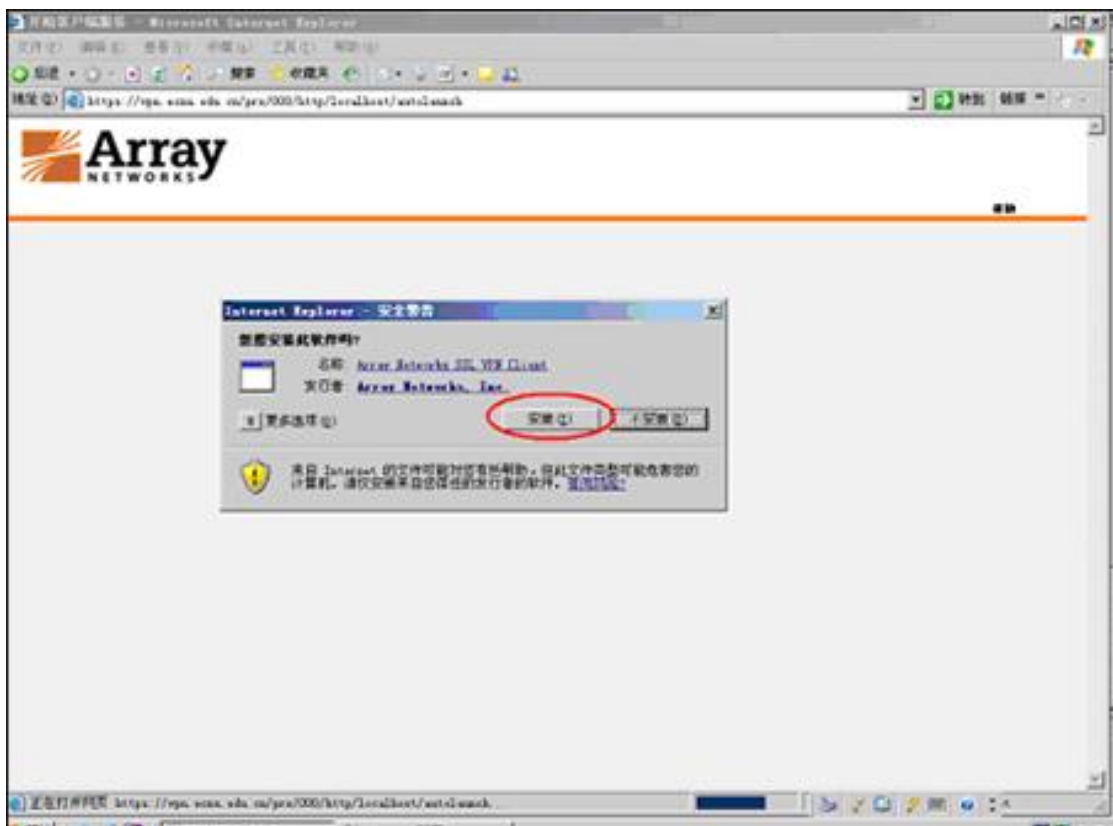


注 1：信息办提供了三个 VPN 接入口，不止可以输入网址 <http://vpn.ecnu.edu.cn>（上海电信 163 出口），输入 <http://vpn1.ecnu.edu.cn>（上海城域网出口）和 <http://vpn2.ecnu.edu.cn>（教科网出口）也一样。

注 2：若主要访问图书馆电子资源，请输入 <http://libvpn.ecnu.edu.cn>

2、初次使用需安装 ActiveX 控件：






3、安装完毕后，输入公共数据库的用户名和密码后，页面变化如下：

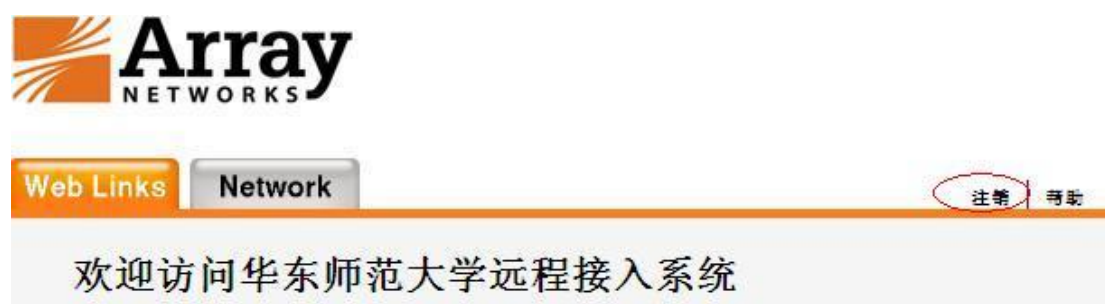


4、成功登录后，页面显示如下：



桌面任务栏右下方出现：

5、使用完毕，点击页面右上方“注销”按钮即可，页面显示如下：



6、注销完毕后，页面显示如下：



注销成功

再见！ 200 ，注销成功。

要完成注销过程并防止其他用户访问您的网络资源，必须关闭所有的浏览器窗口并退出浏览器应用程序。

关闭窗口

7、若有其他疑问，请咨询信息化办公室，联系电话：62233081，办公地点：闵行校区图书馆主楼二楼，中山北路校区光华路（研究生院对面）。